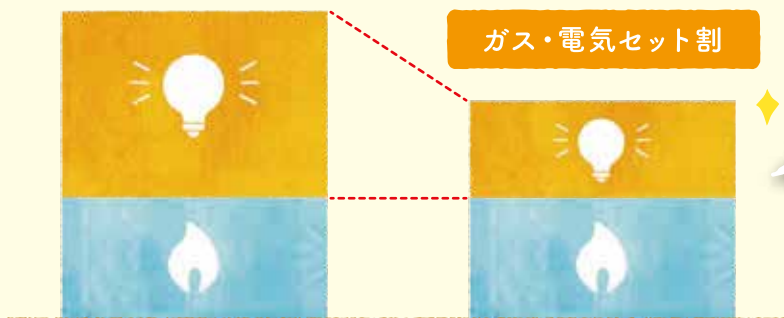




日本ガスエネルギーをご利用の方へ

# ガスが「日本ガスエネルギー」なら、 電気も「日本ガスエネルギー」が おトク!

## 日本ガスエネルギーでんき



今までは…

ガスとでんきをセットに

※お客さまのご利用状況により異なる場合がございます。

セットだから  
毎月おトク!!



### 工事費なし

カンタン切り替えで、  
面倒な手続きはすべて  
日本ガスエネルギーが代行。  
お申し込みは申込書1枚  
もしくはWEBでOK!

### 解約金なし

「日本ガスエネルギーでんき」  
では解約金や  
事務手数料は  
かかりません!

### 日本ガスグループ エネちよポイント

ポイントを貯めて  
商品券や食事券と交換♪



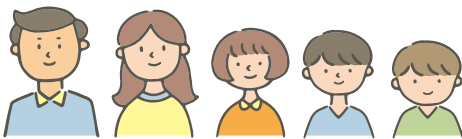
## WEBで“かんたん”申し込み!

お手元にガスと電気の検針票をご準備の上、右記QRコードをスマホで読み取りサイトへアクセス!



# ガス・電気セット割で電気代がますますおトクに!

5人家族の場合 (50アンペア契約)



ひと月の電気代の平均が 約 **11,400** 円なら

年間 **約3,700** 円お徳!

さらに エネちょポイントが年間約 **1,260** ポイント貯まる!



4人家族の場合

(40アンペア契約)



ひと月の電気代の平均が 約 **10,300** 円なら

年間 **約2,200** 円お徳!

さらに エネちょポイントが  
年間約 **1,200** ポイント貯まる!

2~3人家族の場合

(40アンペア契約)



ひと月の電気代の平均が 約 **8,000** 円なら

年間 **約1,600** 円お徳!

さらに エネちょポイントが  
年間約 **1,060** ポイント貯まる!

九州電力スマートファミリープランの料金(2024年4月時点)との比較です(税込)。なお、再生可能エネルギー発電促進賦課金・燃料費調整額・離島ユニバーサルサービス調整額は含まれておりません。\*2年契約割引を含みます。

(※1:電気50A 平均使用量430kWh/月。※2:電気40A 平均使用量400kWh/月。※3:電気40A 平均使用量320kWh/月。)

●消費税等相当額は含まれます。●電気のご使用状況によっては、同じ世帯人数や住宅形態でも、料金メリットが大きく変動します。●セット割引については、電気料金からの割引になります。

[エネちょポイント試算条件] ※日本ガスエネルギーの「ガス」「電気」ご利用の想定。※ガス・電気料金請求額200円あたり1ポイントを付与します。※ボーナスポイント50ポイント(2契約分)を含みます。(サービス種別数に応じてボーナスポイントが加算されます。) ※その他ポイント付与タイミングなど、条件の詳細についてはエネちょポイントWEBサイト(<http://group.nihongas.co.jp/enechopoint/>)をご確認ください。 ※うえふ、ひだまりへのご入会が必要です。

## 日本ガスエネルギーでんき 電気料金プラン

日本ガスエネルギーがご提供する電気の料金は2種類。お客様のライフスタイルやニーズに合わせてお選びください。

### ファミリープランB

(従量電灯B相当)

ご家庭向け!

◎30、40、50、60アンペアのいずれかのご契約となります。ご家庭向けのメニューです。

基本料金		単位	料金(税込)	電力量料金		単位	料金(税込)
1ヶ月あたり	30A	1契約	893.72円	第1段階料金	120kWhまで	1kWh	18.27円
	40A		1,229.32円	第2段階料金	120kWhを超え300kWhまで		23.88円
	50A		1,536.65円	第3段階料金	300kWhを超える		25.83円
	60A		1,843.98円				

### ビジネスプランC

(従量電灯C相当)

使用量の多いご家庭・飲食店や事務所向け!

◎6kVA以上50kVA未満のご契約です。電気のご使用量が多いご家庭や飲食店、商店などのお客さま向けのメニューです。

基本料金		単位	料金(税込)	電力量料金		単位	料金(税込)
1ヶ月あたり	1kVAにつき	1契約	307.33円	第1段階料金	120kWhまで	1kWh	18.27円
				第2段階料金	120kWhを超え300kWhまで		23.88円
				第3段階料金	300kWhを超える		25.02円

\*電力量料金は、燃料価格の変動に応じて燃料費調整額・離島ユニバーサルサービス調整額を加算あるいは差し引きます。\*まったく電気をご使用にならない場合の基本料金は、半額となります。

\*電気料金を算定する際は、再生可能エネルギー発電促進賦課金を加算します。

◎日本ガスエネルギーのLPガスのご契約に併せて、日本ガスエネルギーの電気「ファミリープランB」または「ビジネスプランC」をご契約いただくと、お得な「ガス・電気セット割」を適用させていただきます。

でんき		
料金プラン	契約電流等	割引率
ファミリープランB	30A	0.50%
	40A	2.00%
	50A	3.00%
	60A	3.00%
ビジネスプランC	1契約	3.00%

適用条件

1. 日本ガスエネルギーのLPガスをご使用で「ファミリープランB」または「ビジネスプランC」をご使用のお客様。
2. 電気料金のお支払いは、ガス料金と一緒に支払っていただけます。
3. お支払いは、ガスを家庭用でご利用の場合は、「口座振替」または「クレジットカード払い」をお選びいただけます。ガスを業務用でご利用の場合は、「口座振替」に限らせていただきます。
4. 電気割引額は、(電力量料金単価×ひと月のご使用量)×割引率となります。



ひと・ゆめ・暮らし

日本ガスエネルギー

- 本社・鹿児島営業所 〒891-0131 鹿児島市谷山港三丁目4番1
- 南薩営業所  川内営業所 日本ガスグループ コールセンター
- 指宿営業所  国分営業所 **099-203-0608**
- 始良営業所  鹿屋営業所 8:30~19:00(年中無休)

日本ガスエネルギー

検索

<https://www.nichiene.co.jp>

このチラシの内容は2024年4月現在のものです。

小売電気事業者登録番号 A0190 日本ガス株式会社 日本ガスエネルギーは、日本ガス株式会社との取次委託契約に基づき電気を販売します。記載内容は予告なく変更することがありますので、あらかじめご了承ください。